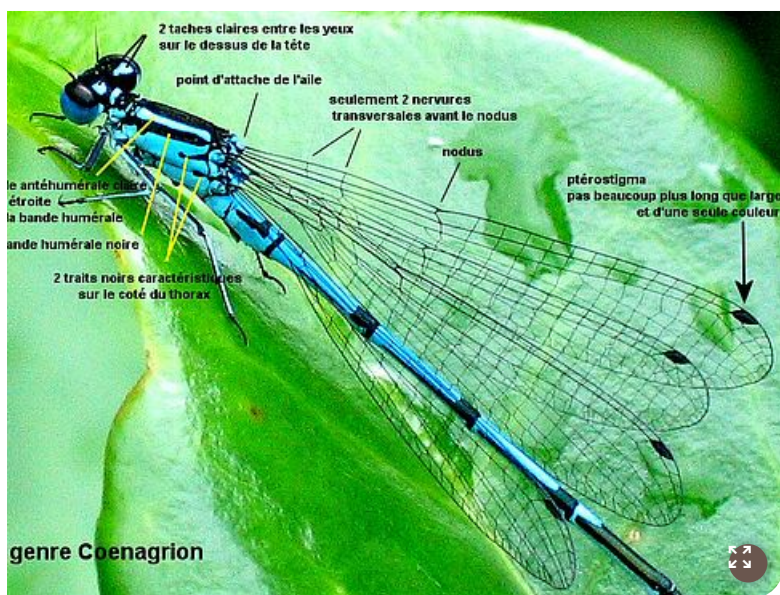


# L'Agrion jouvencelle

Depuis les années soixante l'Agrion jouvencelle a progressé vers le nord d'Europe jusqu'à l'Angleterre, probablement à cause du réchauffement climatique.

Mise à jour le 29 mai  
2022



© Nature 22

Comme tous les agrions du genre *Coenagrion*, cet agrion a des ailes transparentes, avec des ptérostigmas de petite taille, d'une seule couleur.

Vu de dessus, sa tête comprend deux taches claires entre les yeux, et, de chaque côté du thorax, se trouve une bande antéhumérale longitudinale claire, assez étroite, puis une bande humérale noire. Une vue de profil permet de voir sur le côté du thorax deux petits traits noirs.



Chez le mâle adulte, le deuxième segment de l'abdomen est bleu avec un U noir sur le dessus, non attaché à la ligne de séparation des segments 2 et 3, ses bandes antéhumérales sont toujours complètes, le bord arrière de son pronotum n'est que légèrement ondulé : ces caractéristiques le différencient de l'agrion joli (*Coenagrion pulchellum*).

Les femelles typiques sont vertes (vert-bleuâtre parfois), les femelles de forme bleue ont des anneaux bleus à la base des segments 3 à 6 couvrant le 5<sup>e</sup> de leur surface, les marques noires étant tridentées. Elles se distinguent par la bordure postérieure du pronotum qui est en accolade.

Les imagos immatures sont beiges et plus ou moins teintés de bleu (mâles) ou de bleu et de vert (femelles).



Pour mieux reconnaître cette espèce

([http://www.nature22.com/odonates22/zygopteres/agrion\\_jouvencelle/agrion\\_jouvencelle.html](http://www.nature22.com/odonates22/zygopteres/agrion_jouvencelle/agrion_jouvencelle.html))



*Coenagrion puella* est l'agrion le plus commun de la famille des Coenagrions. Il est observable d'avril à septembre en fonction de la localisation. L'espèce est présente en Europe jusque dans l'ouest de la Sibérie. On l'observe jusqu'à 2 200 m d'altitude.

Il fréquente une grande diversité d'habitats, dans des eaux stagnantes ou courantes. Il est généralement rare dans les zones tourbeuses ou argileuses. Il recherche la présence de végétaux aquatiques. Malgré ce large panel de milieux aquatiques, l'agrion jouvencelle préfère les petits plans d'eau ensoleillés avec une végétation aquatique et riveraine riche.

L'espèce s'éloigne peu de son milieu de reproduction et apprécie l'abri de la végétation près du plan d'eau.

Cette espèce a une génération par an à basse altitude. En montagne, la durée du stade larvaire est plus longue et l'on observe une génération tous les 2 ans. Les larves sont aquatiques et carnivores. Les adultes émergent au printemps. Ils sont aussi carnivores et s'éloignent peu du milieu de développement larvaire. Les œufs sont insérés dans la végétation aquatique. Lors de la ponte, les femelles peuvent être complètement immergées.

Étymologiquement, *puella* : "jeune fille", en raison de la petite taille et de l'abdomen fin des Zygoptères, mais surtout sous l'influence des noms vernaculaires assimilants celles-ci à des "demoiselles".

